



ISPARTA
UYGULAMALI BİLİMLER
ÜNİVERSİTESİ

Doküman Kodu:12

Yürürlük Tarihi:01.06.2021

Revizyon Tarihi:

Revizyon No:

Sayfa Sayısı:

T.C.
ISPARTA UYGULAMALI BİLİMLER ÜNİVERSİTESİ
Meslek Yüksekokulları

ÖĞRENCİ İŞLERİ BİRİMİ
İŞ AKIŞ ŞEMALARI

Öğrenci

Aday "Öğrenci Bilgi Sistemi" <https://obs.isparta.edu.tr> adresinden öğrenci no öğren linkini kullanarak T.C. Kimlik numarasını girmek suretiyle öğrenci numarasını öğrenir.

Üniversite tarafından ilan edilen kayıt tarihleri içerisinde (Öğrenim ücreti yatırması gereken adaylar, ilgili bankaya veya "Öğrenci Bilgi Sistemi" üzerinden kredi kartı ile öğrenim ücretlerini yatırırlar.) adayın kayıt yaptıracığı birime şahsen başvurusu ile,

e-Devlet kapısı <https://www.turkiye.gov.tr> adresinden giriş yaparak, e-hizmetler bölümünde yer alan "Yükseköğretim Kurulu Başkanlığı" başlığı altındaki bölümden,

e-Devlet kapısı üzerinden belirtilen tarihlerde kayıt yapamayan adaylar, belirtilen tarihler arasında "Öğrenci Bilgi Sistemi" <https://obs.isparta.edu.tr> adresinden yaparlar.

Ortaöğretim Kurumundan mezun aşamasında olup staj, bütünleme veya tek ders sınavına girecek adaylar "Öğrenci Bilgi Sistemi" <https://obs.isparta.edu.tr> adresinden geçici kayıt yaptırırlar.

Kayıt işlemini gerçekleştiren adayların "Öğrenci Bilgi Sistemi" <https://obs.isparta.edu.tr> adresinden ders kayıtlarını onaylamaları gerekmektedir.



ISPARTA
UYGULAMALI BİLİMLER
ÜNİVERSİTESİ

T.C.
ISPARTA UYGULAMALI BİLİMLER ÜNİVERSİTESİ
Meslek Yüksekokulları
Kurum İçi Yatay Geçiş İşlemleri İş Akış Şeması

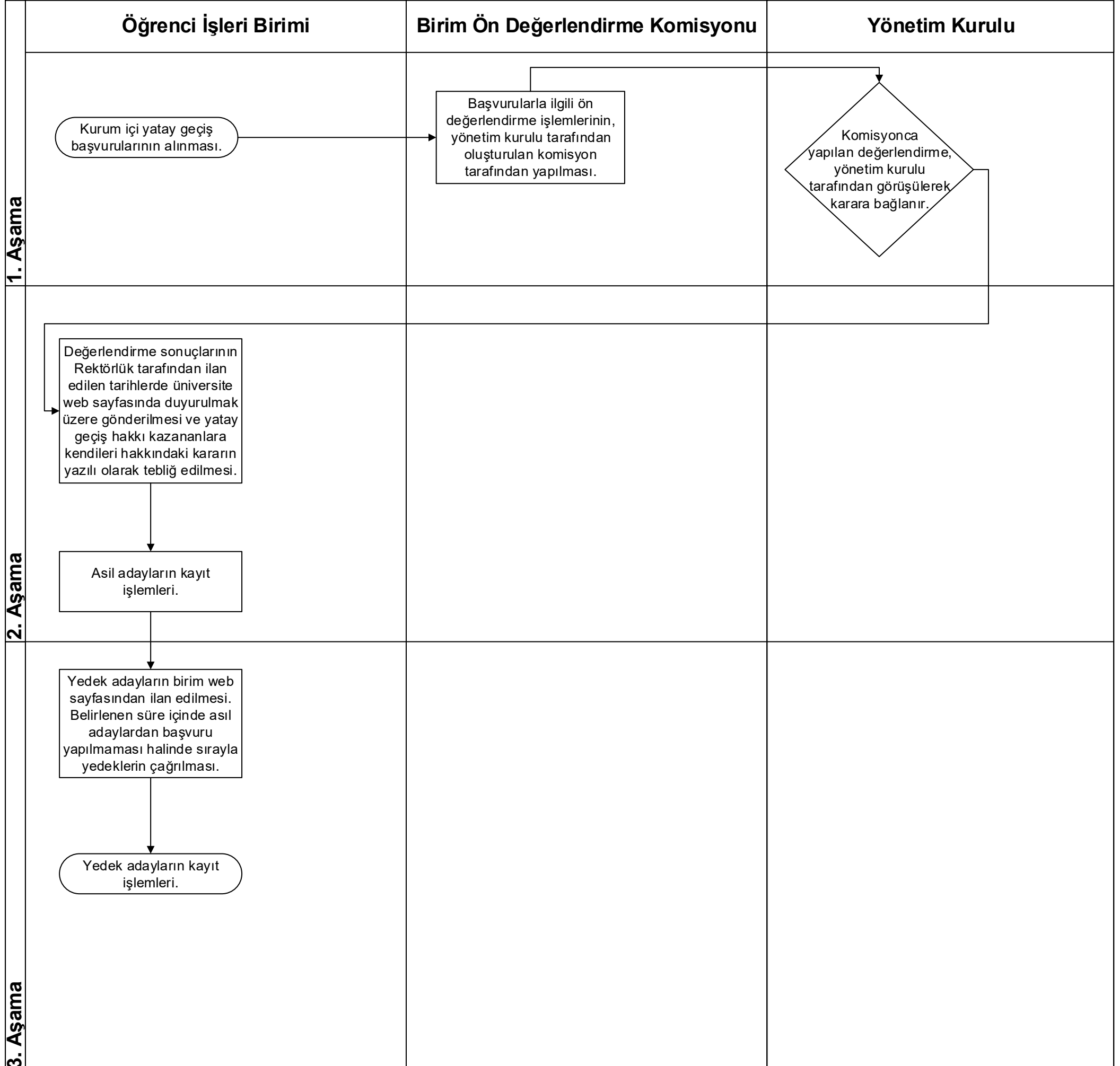
Doküman Kodu:12.2

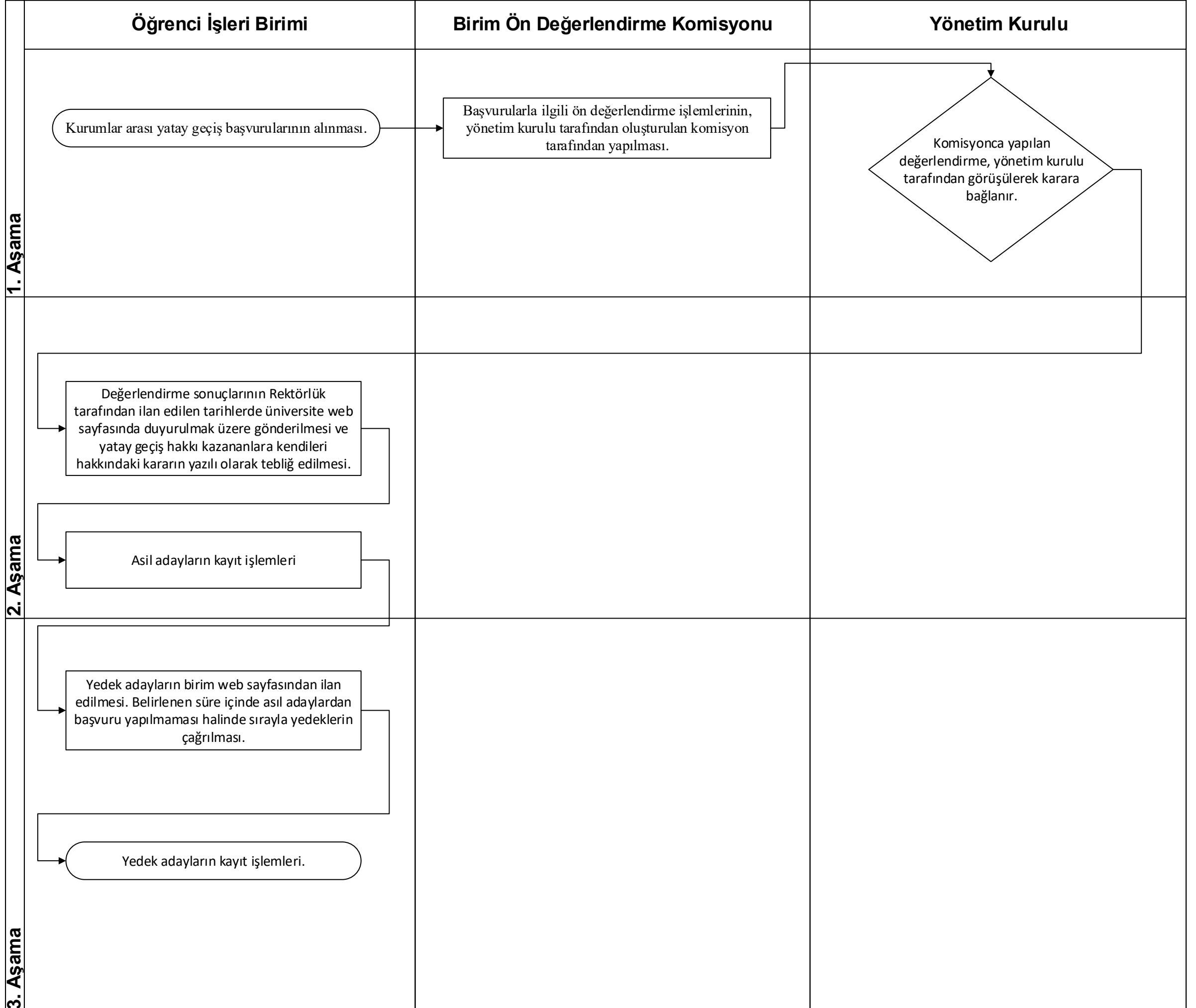
Yürürlük Tarihi:01.06.2021

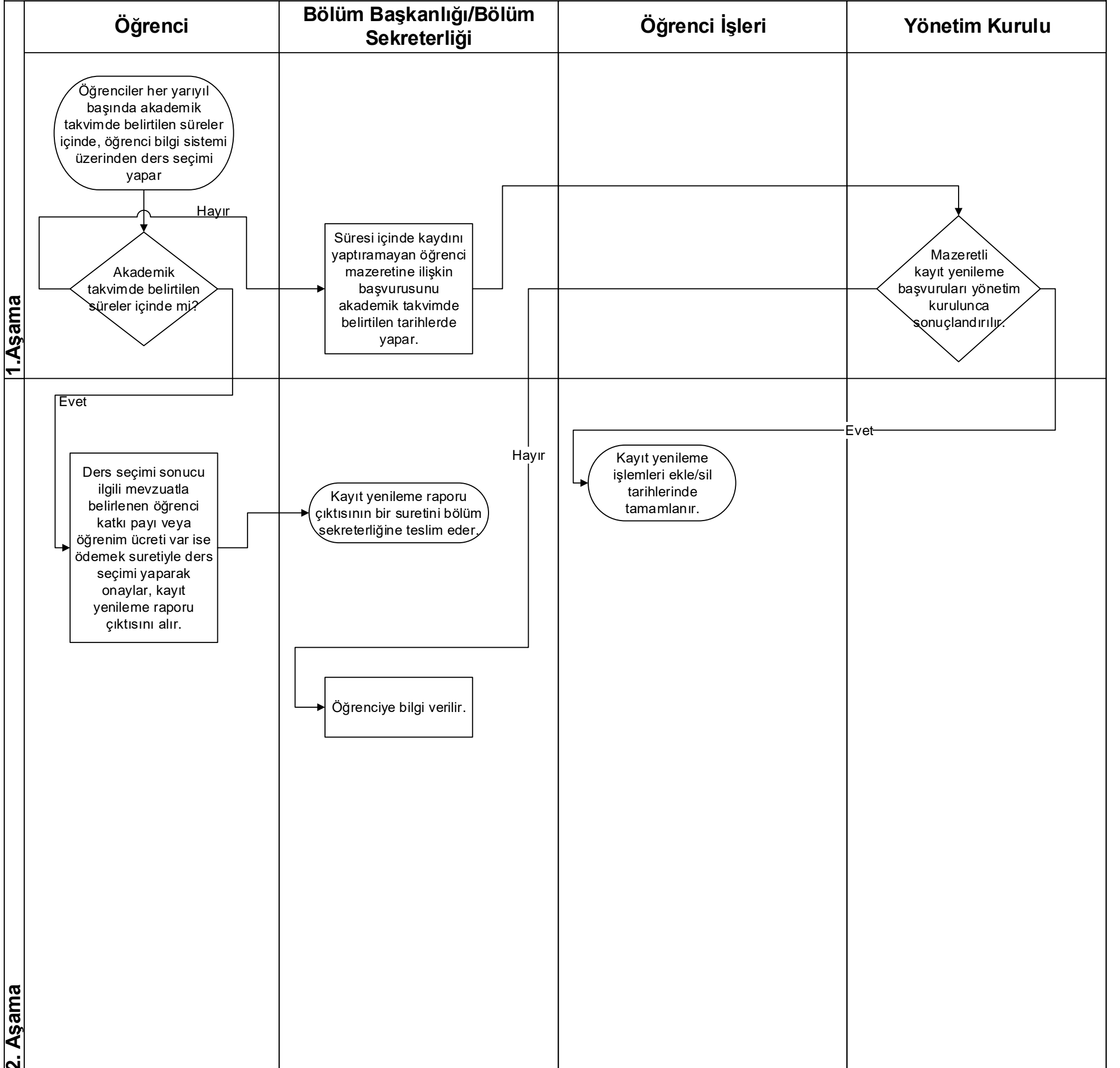
Revizyon Tarihi:

Revizyon No:

Sayfa Sayısı:









ISPARTA
UYGULAMALI BİLİMLER
ÜNİVERSİTESİ

Doküman Kodu:12.5

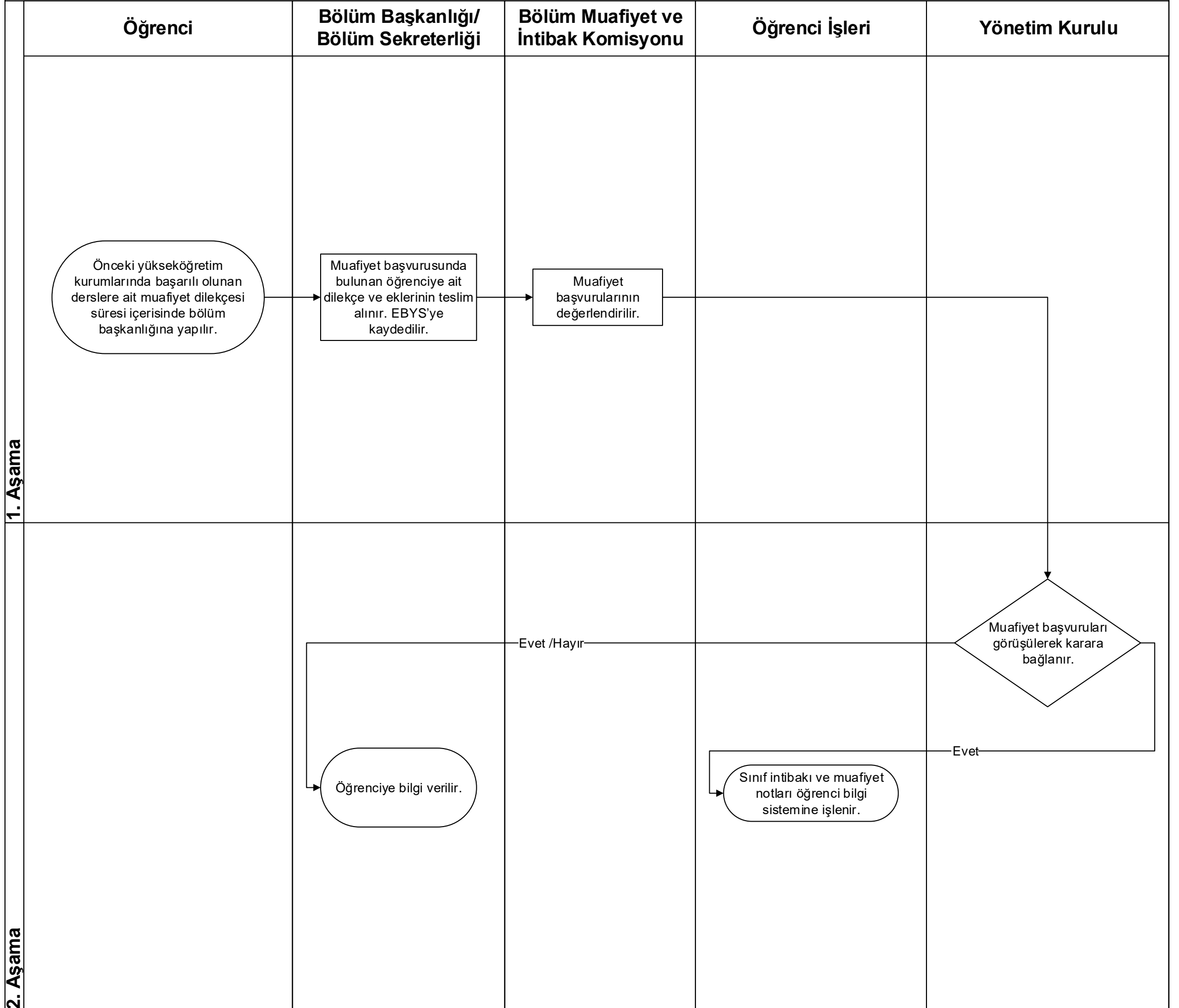
Yürürlük Tarihi:01.06.2021

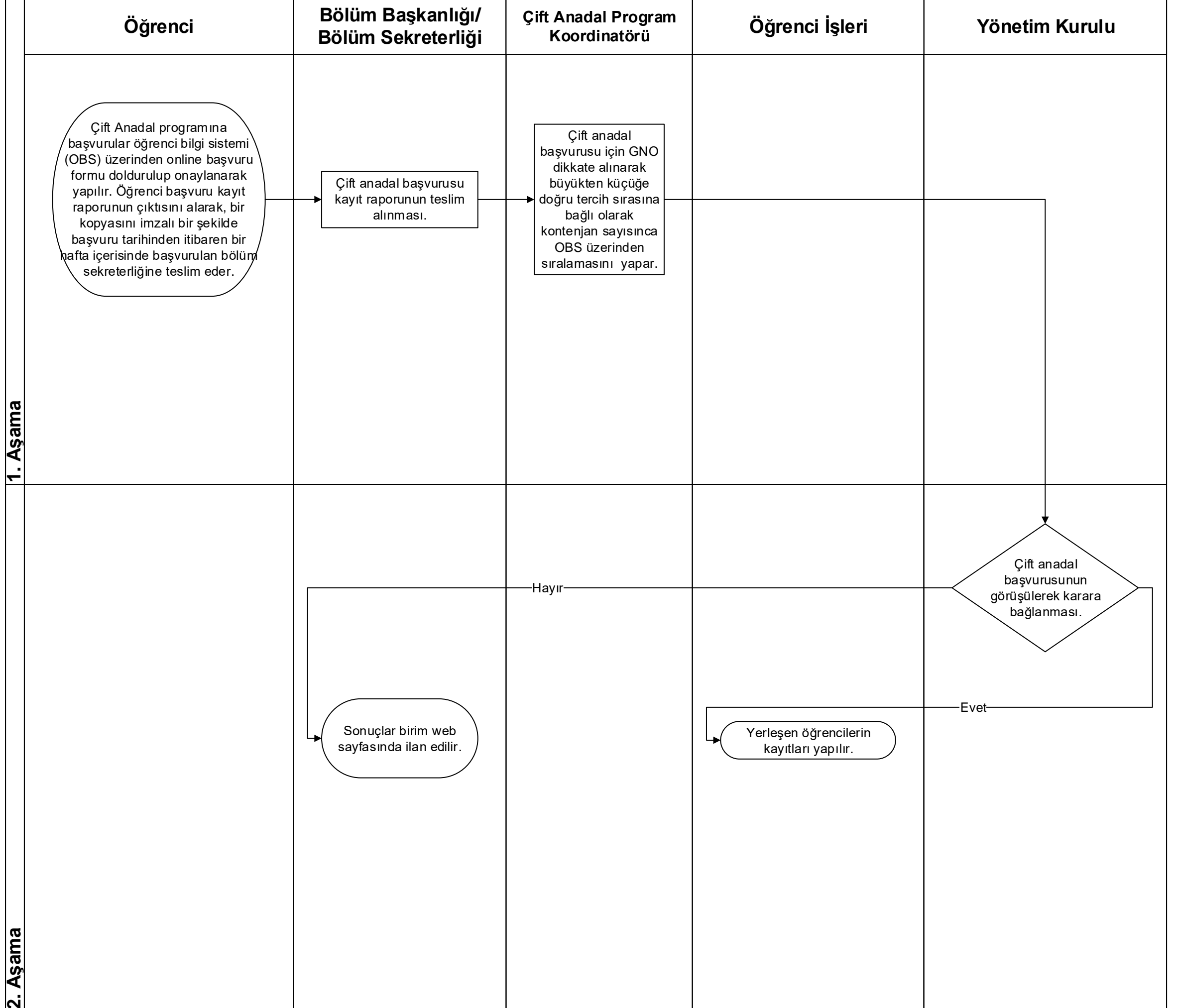
Revizyon Tarihi:

Revizyon No:

Sayfa Sayısı:

T.C.
ISPARTA UYGULAMALI BİLİMLER ÜNİVERSİTESİ
Meslek Yüksekokulları
Muafiyetler-İntibaklar İş Akış Şeması







ISPARTA
UYGULAMALI BİLİMLER
ÜNİVERSİTESİ

Doküman Kodu:12.7

T.C.
ISPARTA UYGULAMALI BİLİMLER ÜNİVERSİTESİ
Meslek Yüksekokulları
Akademik Danışmanlık İşlemleri İş Akış Şeması

Yürürlük Tarihi:01.06.2021

Revizyon Tarihi:

Revizyon No:

Sayfa Sayısı:

Bölüm Başkanlığı/Bölüm Sekreterliği

Öğrenci İşleri

Her eğitim-öğretim yılı başında öğrencilere, eğitim öğretim konularında karşılaştıkları sorunların çözümünde yardımcı olmak üzere ilgili bölüm başkanlıklarınca öğretim üyeleri veya gerektiğinde öğretim elemanları arasından bir akademik danışman görevlendirilir.

Bölüm başkanlıklarınca görevlendirilen akademik danışmanların öğrenci bilgi sistemine (OBS) tanımlanır.

1. Aşama

2. Aşama

	Bölüm Başkanlığı/Bölüm Sekreterliği	Bölüm Kurulu	Yönetim Kurulu	Öğrenci İşleri	Öğretim Elemanı
1. Aşama	<p>Mazereti nedeniyle ara sınava katılmayan öğrenciler, kanıtlayıcı belgelerle birlikte yönetmelikte belirtilen süre içerisinde ilgili bölüm başkanlıklarına başvuruda bulunurlar.</p>	<p>Öğrencilerin mazeret başvuruları bölüm kurulunca değerlendirilir.</p>			
2. Aşama			<p>Bölüm kurulunca değerlendirilen mazeret başvuruları görüşülerek sınavın yapılacağı tarih gün ve saat karara bağlanır.</p>	<p>Yönetim kurulunca mazereti kabul edilen öğrencilerin listesi birim web sayfasında ilan edilir.</p>	
3. Aşama					<p>Yönetim kurulu kararı ile belirlenen gün yer ve saatte mazeret sınavını yapar. Öğrencinin notunu Öğrenci bilgi sistemine (OBS) bir hafta içerisinde girer.</p>



ISPARTA
UYGULAMALI BİLİMLER
ÜNİVERSİTESİ

T.C.
ISPARTA UYGULAMALI BİLİMLER ÜNİVERSİTESİ
Meslek Yüksekokulları
Tek Ders Sınav İşlemleri İş Akış Şeması

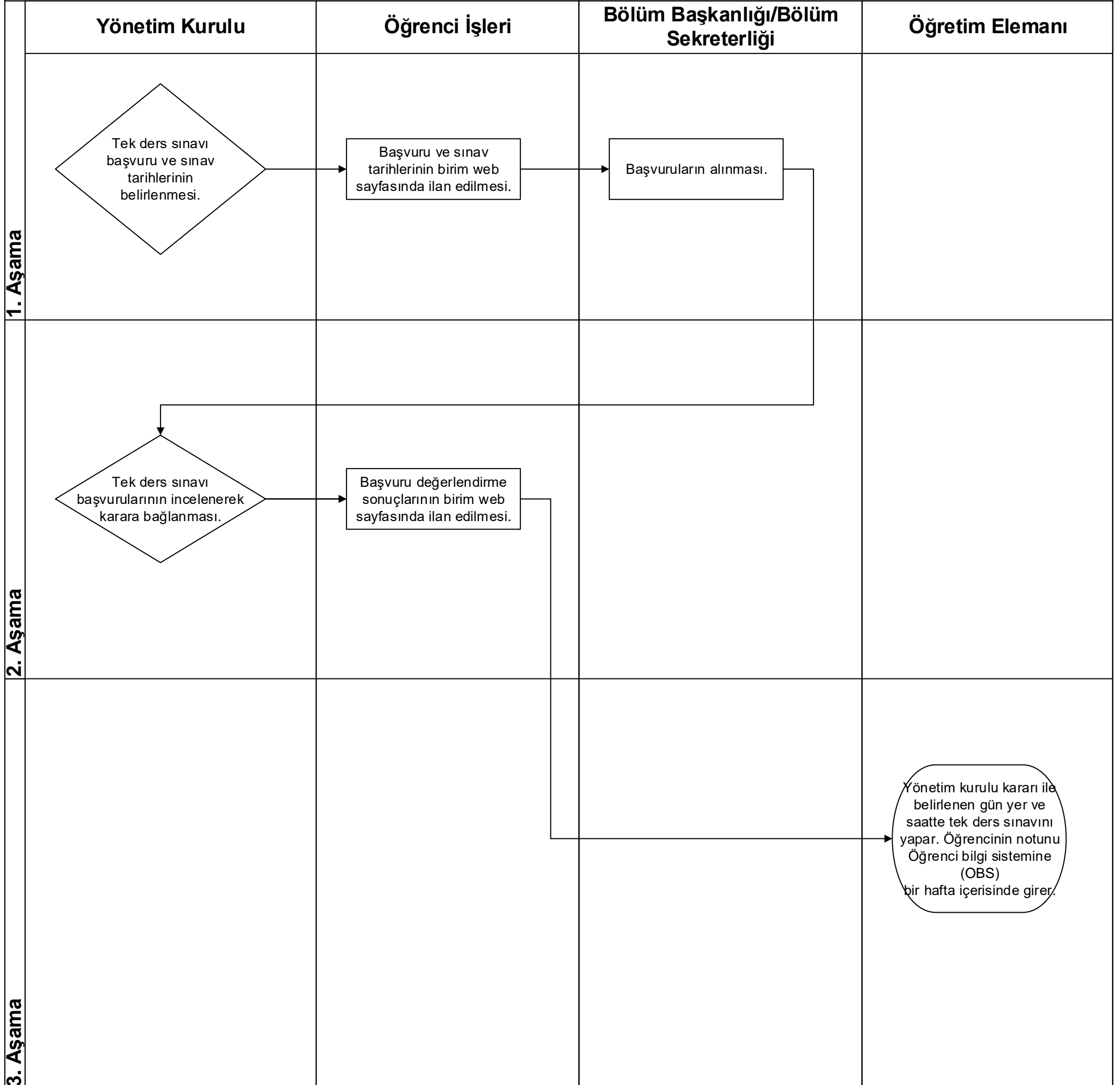
Doküman Kodu:12.9

Yürürlük Tarihi:01.06.2021

Revizyon Tarihi:

Revizyon No:

Sayfa Sayısı:





ISPARTA
UYGULAMALI BİLİMLER
ÜNİVERSİTESİ

T.C.
ISPARTA UYGULAMALI BİLİMLER ÜNİVERSİTESİ
Meslek Yüksekokulları
Sınav sonuçlarına, İtirazlar ve Düzeltme İşlemleri İş Akış Şeması

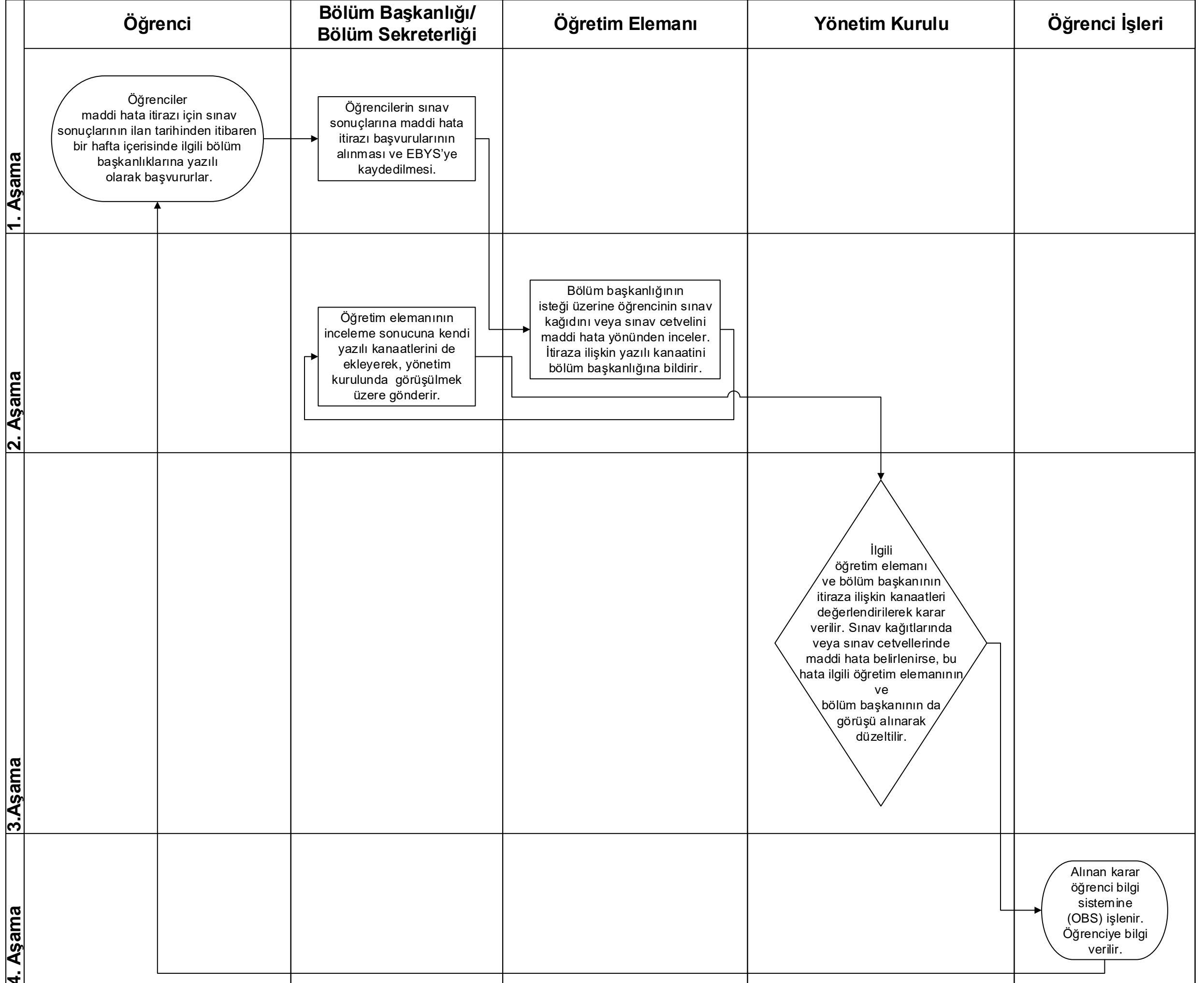
Doküman Kodu:12.10

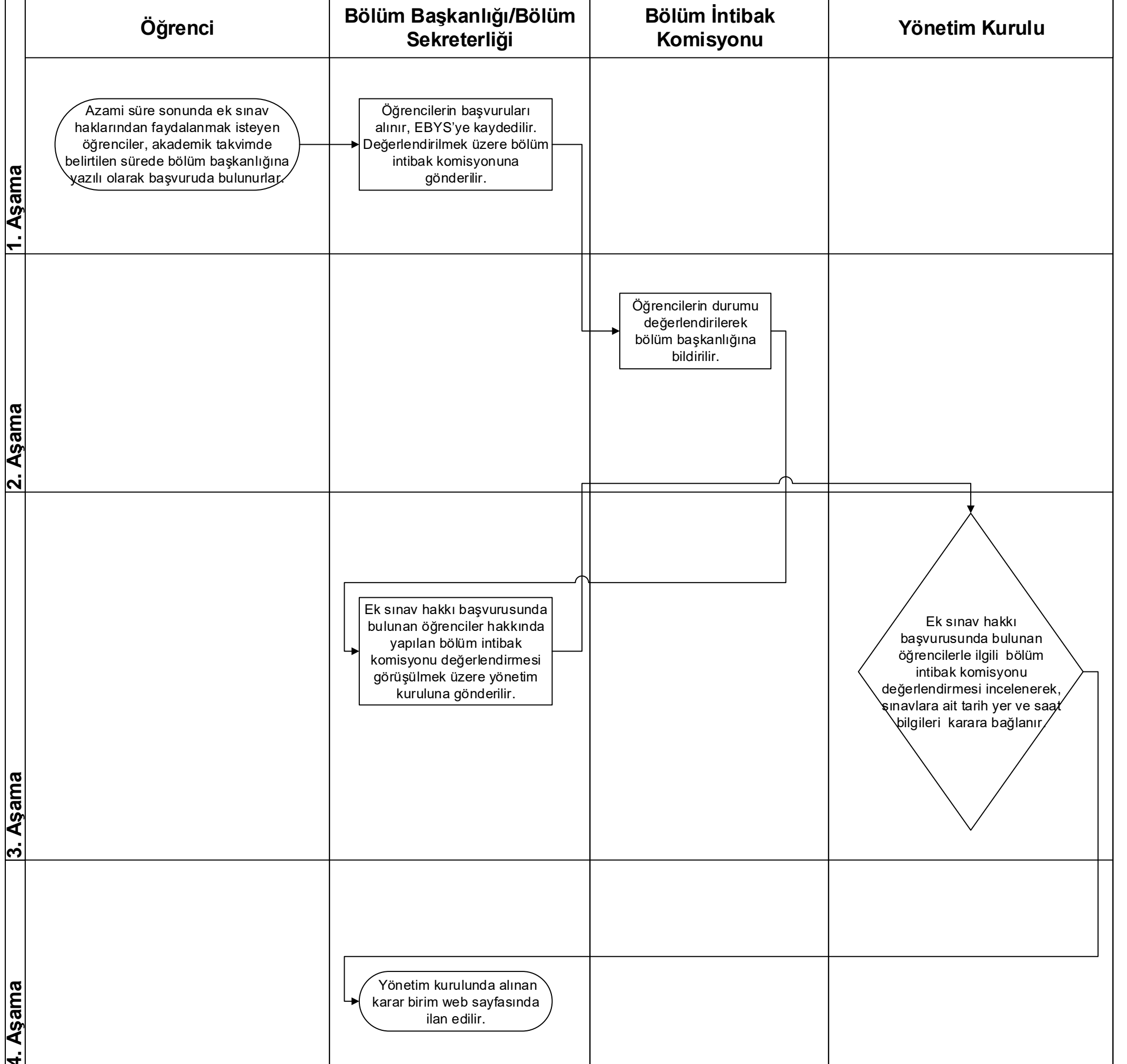
Yürürlük Tarihi:01.06.2021

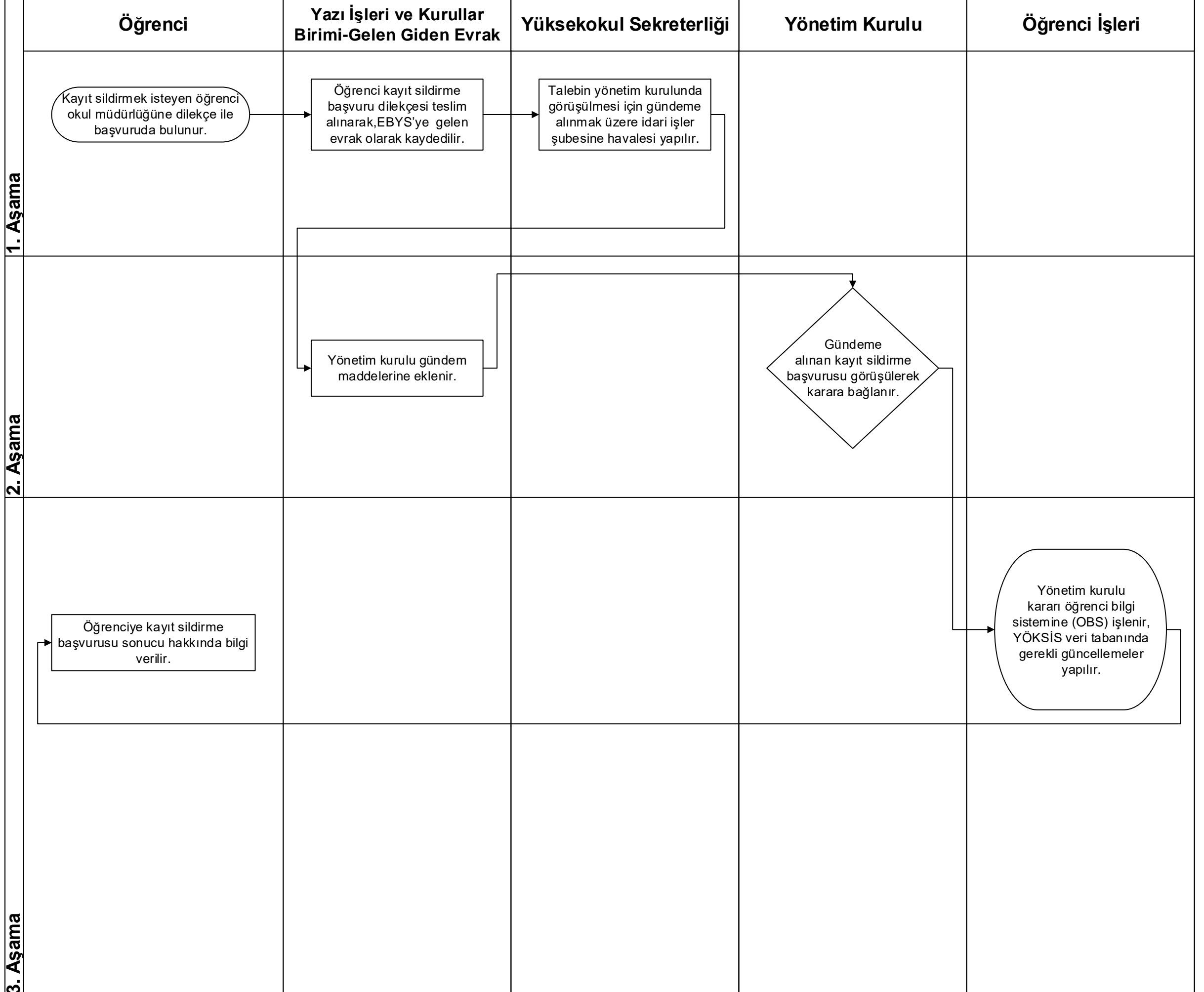
Revizyon Tarihi:

Revizyon No:

Sayfa Sayısı:









ISPARTA
UYGULAMALI BİLİMLER
ÜNİVERSİTESİ

T.C.
ISPARTA UYGULAMALI BİLİMLER ÜNİVERSİTESİ
Meslek Yüksekokulları
İzin İşlemleri İş Akış Şeması

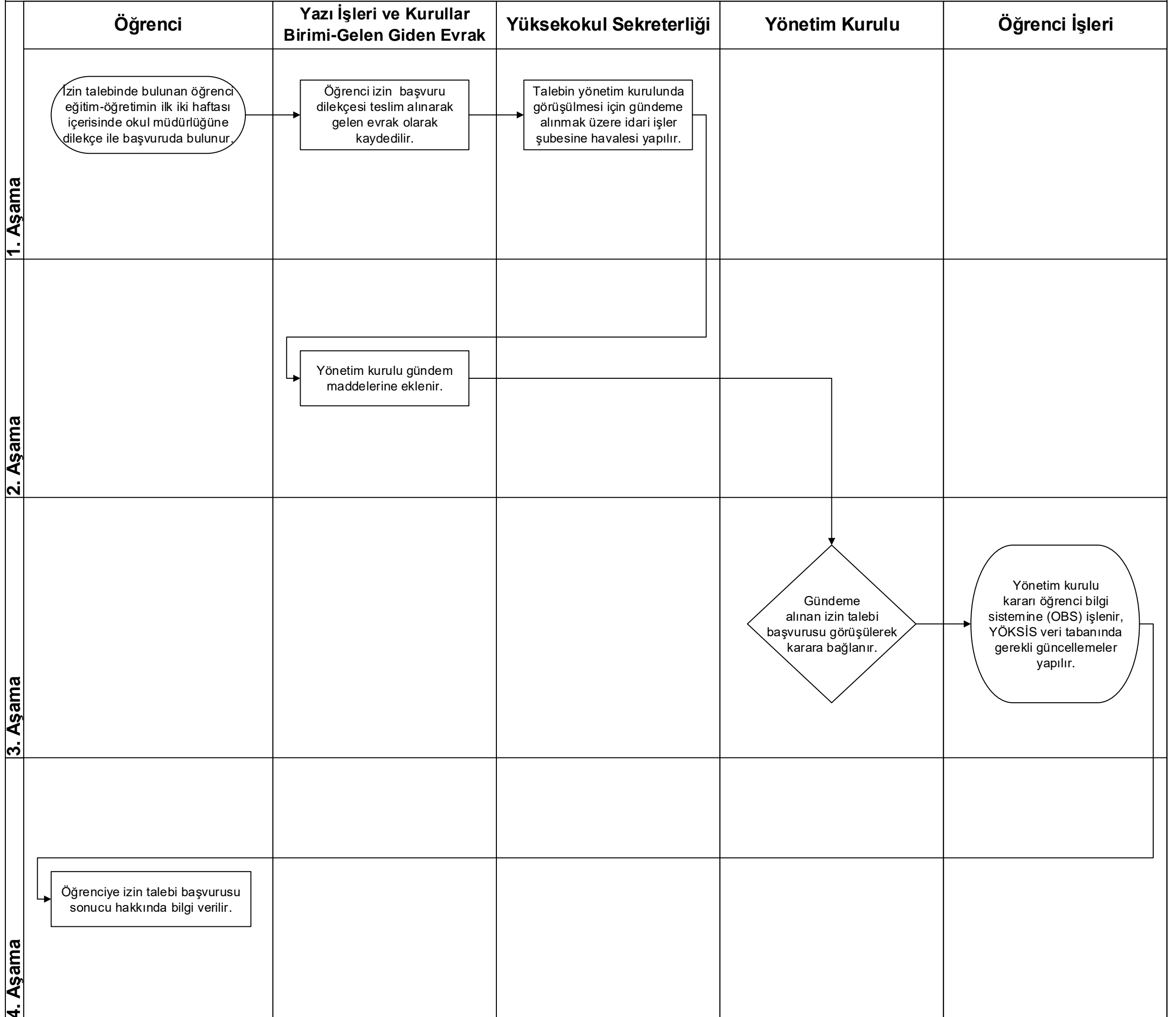
Doküman Kodu:12.13

Yürürlük Tarihi:01.06.2021

Revizyon Tarihi:

Revizyon No:

Sayfa Sayısı:





ISPARTA
UYGULAMALI BİLİMLER
ÜNİVERSİTESİ

T.C.
ISPARTA UYGULAMALI BİLİMLER ÜNİVERSİTESİ
Meslek Yüksekokulları
Mezuniyet İşlemleri İş Akış Şeması

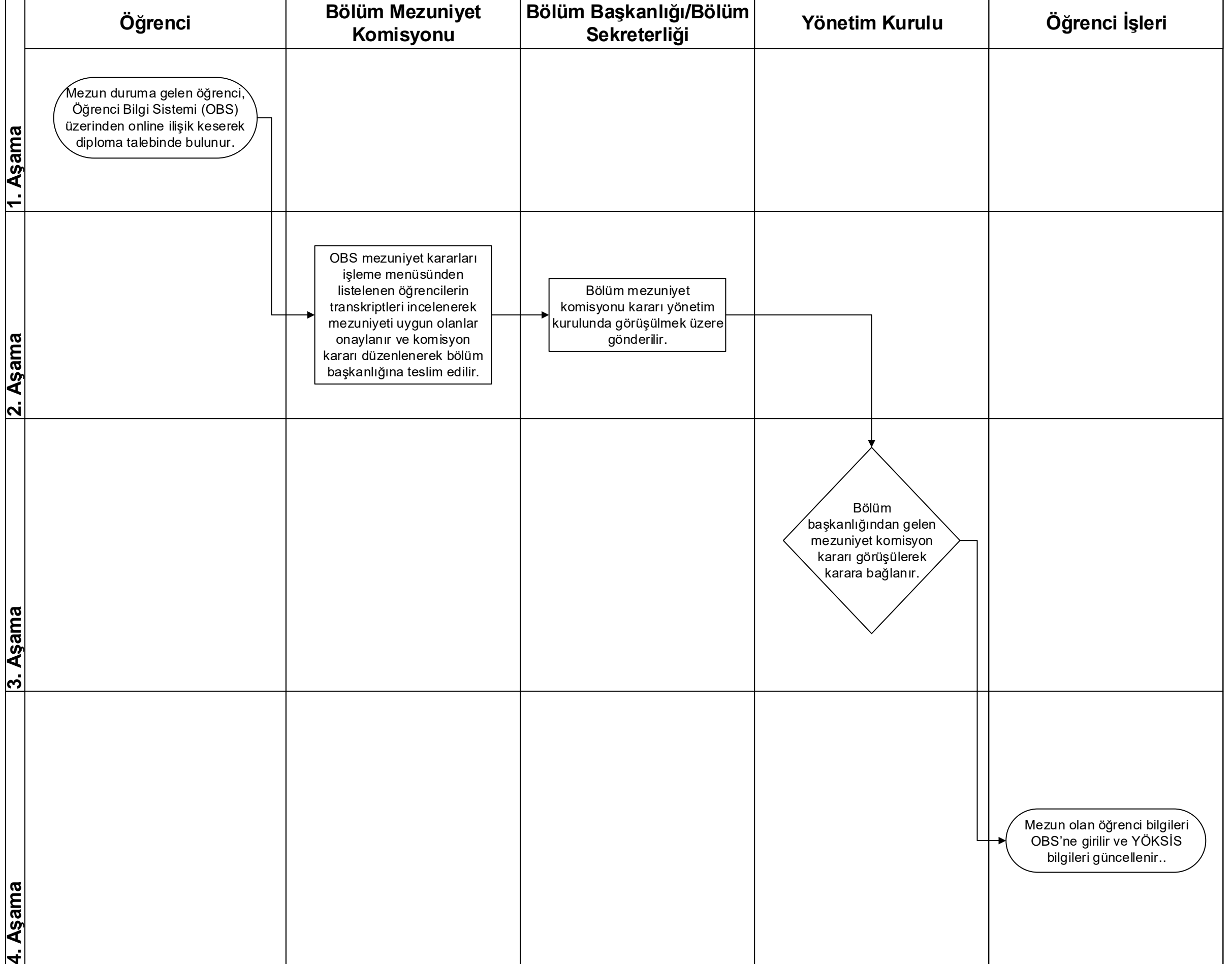
Doküman Kodu:12.14

Yürürlük Tarihi:01.06.2021

Revizyon Tarihi:

Revizyon No:

Sayfa Sayısı:





ISPARTA
UYGULAMALI BİLİMLER
ÜNİVERSİTESİ

T.C.
ISPARTA UYGULAMALI BİLİMLER ÜNİVERSİTESİ
Meslek Yüksekokulları

Diploma, Diploma Eki, Üstün Başarı ve Başarı Belgesi İşlemleri İş Akış Şeması

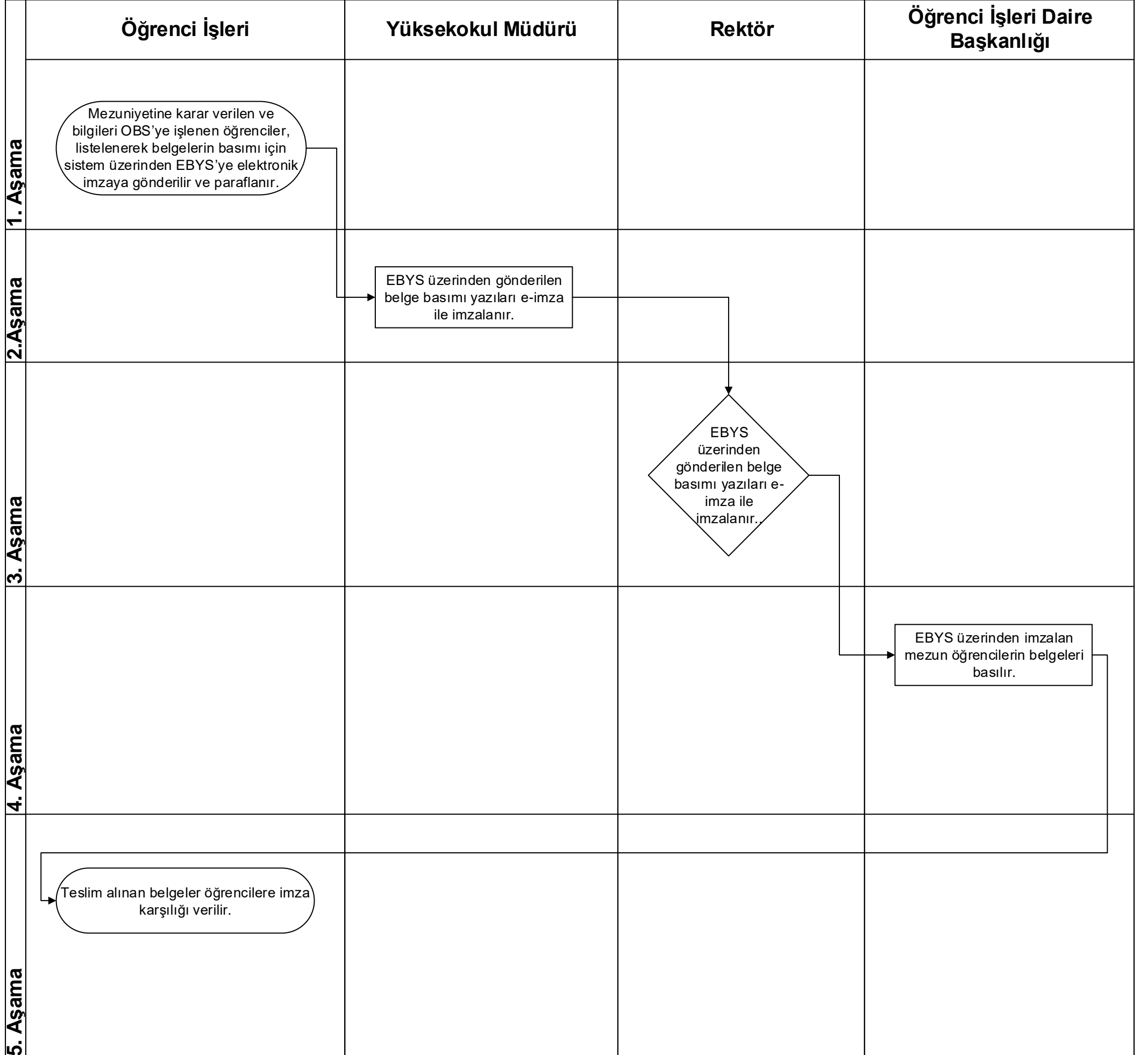
Doküman Kodu:12.15

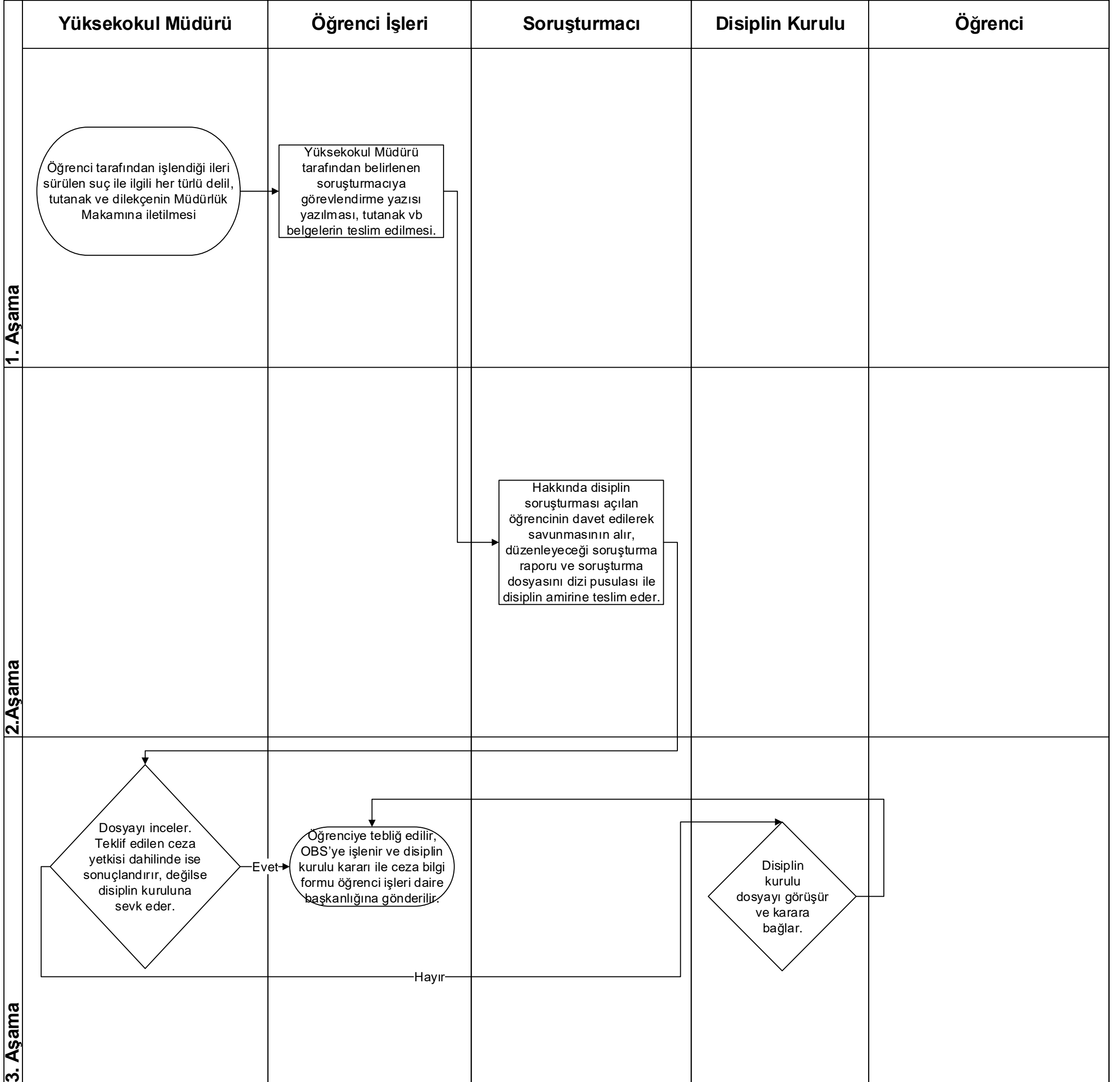
Yürürlük Tarihi:01.06.2021

Revizyon Tarihi:

Revizyon No:

Sayfa Sayısı:







ISPARTA
UYGULAMALI BİLİMLER
ÜNİVERSİTESİ

T.C.
ISPARTA UYGULAMALI BİLİMLER ÜNİVERSİTESİ
Meslek Yüksekokulları
Not Düzeltme İşlemleri İş Akış Şeması

Doküman Kodu:12.17

Yürürlük Tarihi:01.06.2021

Revizyon Tarihi:

Revizyon No:

Sayfa Sayısı:

